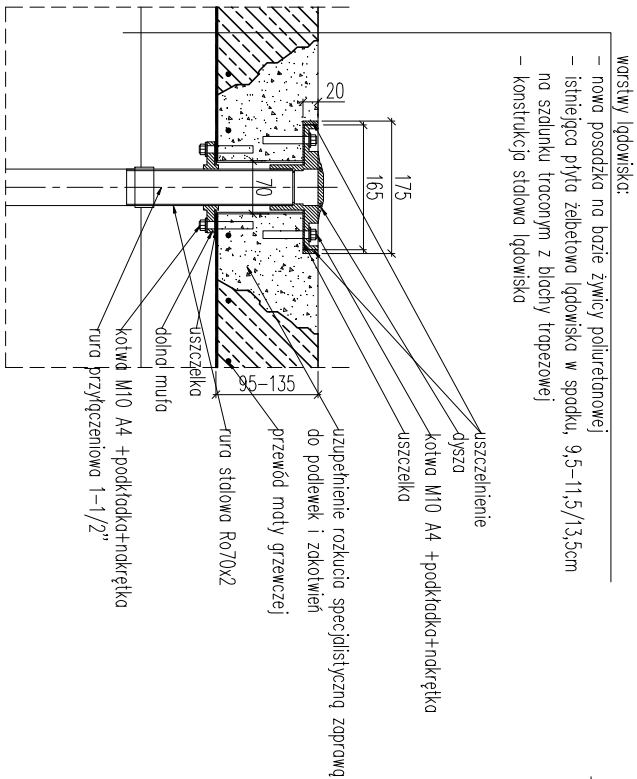


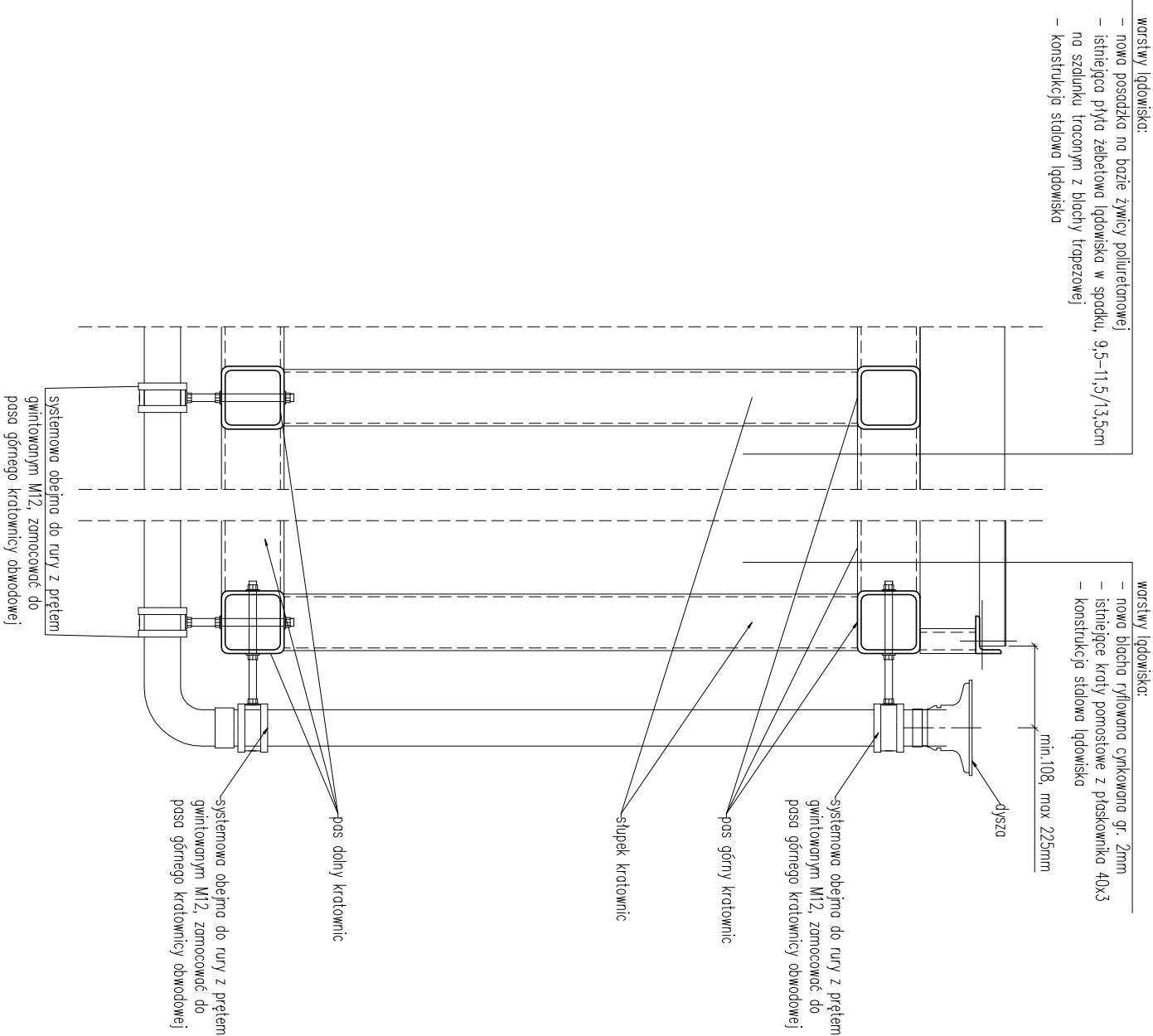
DETAL MOCOWANIA DYSZ
TRYSKACZY W PŁYCE LĄDOWISKA

Skala 1:10



DETAL MOCOWANIA DYSZ
TRYSKACZY PRZY KRAWĘDZI
LĄDOWISKA

Skala 1:10



REWIZJA	DATA	OPIS ZMIAN
0	30.09.2025	- utworzono nowy rysunek
<div><div><div><div><div>INFRA</div><div>RED</div></div><div>SP. Z O.O.</div></div><div><div>ul. Sobieskiego 18a 32-400 Myślenice</div><div>mobile: 606-749-517 www.infra-red.pl</div></div><div><div>biuro@infra-red.pl mobile: 662-260-854 tel./fax 12-2721917</div></div></div></div>		
ADRES INWESTYCJI		NAZWA OBIEKTU BUDOWLANEGO
Samodzielny Publiczny Zakład Opieki Zdrowotnej w Bochni „Szpital Powiatowy” im. bł. Marty Wieckiej		BUDYNEK SZPITALA Z WYNIESIONYM LĄDOWISKIEM DLA ŚMIGŁOWCÓW
ul. Krakowska 31 32-700 Bochnia		
PROJEKTANT mgr inż. Łukasz Szumiec Uprawnienia budowlane do projektowania i kierowania robotami budowlanymi bez ograniczeń w specjalności konstrukcyjno-budowlanej nr ewid. MAP/0081/PWOK/08	PODPIS	TEMAT RYSUNKU Detale montowania tryskaczy w płycie lądowiska
		SKALA 1:10
		DATA 2025.09.30
		NR RYSUNKU K-20
		NR REWIZJI R00
SPRAWDZAJĄCY mgr inż. Piotr Janosz Uprawnienia budowlane do projektowania bez ograniczeń w specjalności konstrukcyjno-budowlanej nr ewid. MAP/0027/POOK/08		SYGNATURA RYSUNKU IR_026-25_PT_K_ ELEMENT PROJEKTU BUDOWLANEGO / BRANŻA KONSTRUKCJA